

NEWS LETTER 2021.2月号

イーエス・ウォーターネット



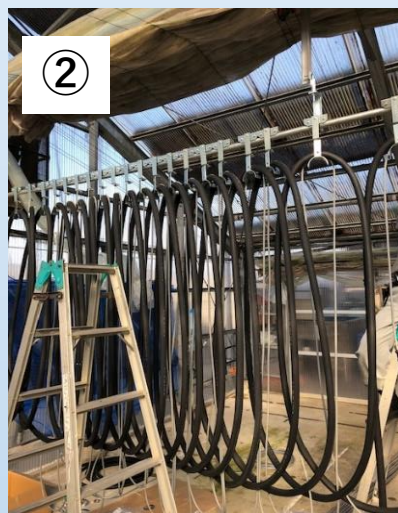
本社：東京都多摩市諏訪4-24-1
TEL:042-355-7702 FAX:042-372-3721
HP: <https://www.es-waternet.co.jp/>

11都府県に緊急事態宣言が発令中で、移動や活動が制限されますが
コロナに負けない取組を工夫して、明るい未来をめざします

大阪営業所より、灌水による省力化事例を2件ご案内致します。

1. 鉄骨ハウス向け自動散水機導入のご紹介

ここでは米の育苗（播種後のハウス育苗）、花の育苗、野菜の育苗、
かいわれ等のスプラウト、軟弱野菜（ハウス栽培）が育成されます。



①鉄骨ハウスのカーテンに
干渉しない様にレールを取
付けていきます。

②ゴムホースの取付です。
ホースにクセが付いており、
一番手間のかかる作業です。

制御盤はいたってシンプル、操作性抜群です。タイマーで制御してお
り、設定時間は任意で設定することができます。レール駆動のスピー
ドも変更することができます。



お客様からは『かん水の個人差がなくなり、均一に灌水でき、
育苗の生育もそろようになり、同じ時期に出荷できる。
かん水時間の省力化もできる。』とのお喜びのお声を頂きました。

2. 貝塚市立ドローン・クリケットフィールド グラウンド散水のご紹介



ポップアップスプリンクラー ES-201

・標準ノズルと、低仰角ノズルで様々な用途に対応。ノズルを変えることにより散水量と飛距離を選択

散水半径：4.9-14.0m

散水量：4.8-36.9L/min

・散水範囲（全円/扇形）はドライバー1本で調整可能

ポップアップスプリンクラー利点！

- 1、散水していない時は地中に埋まっている為、競技の妨げにならない
- 2、競技の妨げにならないので、設置位置は散水のムラが無いように設置ができる（芝の生育が均一になる）

さらに！！

自動散水コントローラーを使用する事で散水に手間を取らせません！

当社ではお客様のご要望に合わせて散水機器のご提案を致します
是非ご相談ください♪

大阪営業所は、下記住所に移転を予定しております。

移転日が決まりましたらお知らせいたします。

兵庫県伊丹市北本町3丁目178

今後ともより一層のご支援ご愛顧を賜りますようお願いいたします。

株式会社 **イーエス・ウォーターネット**

本社	〒206-0024 東京都多摩市諏訪4-24-1	TEL 042(355)7701	FAX 042(372)3721
東日本営業部	〒206-0024 東京都多摩市諏訪4-24-1	TEL 042(355)7702	FAX 042(372)3721
南九州支店	〒890-0056 鹿児島市下荒田4-54-15	TEL 099(255)0601	FAX 099(255)2010
沖縄支店	〒901-2227 沖縄県宜野湾市宇地泊89	TEL 098(898)7200	FAX 098(898)7230
大阪営業所	〒560-0036 大阪府豊中市蛍池西町2-7-1	TEL 06(6852)2371	FAX 06(6852)2361
北九州営業所	〒819-0006 福岡市西区姪浜駅南3-16-26	TEL 092(894)3001	FAX 092(894)3000
札幌出張所	〒003-0002 札幌市白石区東札幌二条5-7-8	TEL 011(817)8830	FAX 011(817)8831
東北出張所	〒981-0924 宮城県青葉区双葉ヶ丘1丁目22-5	TEL 022(728)1061	FAX 022(728)1060
大隅出張所	〒899-8105 鹿児島県曾於市大隅町段中町83	TEL 090-7631-7594	FAX 099(255)2010